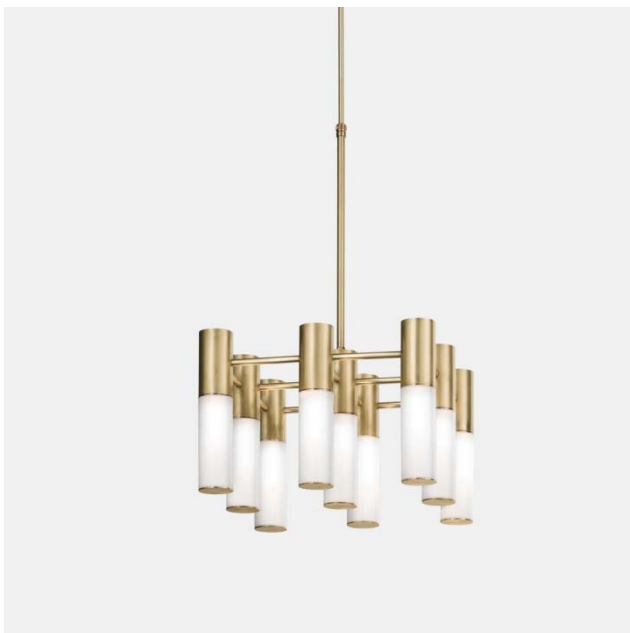


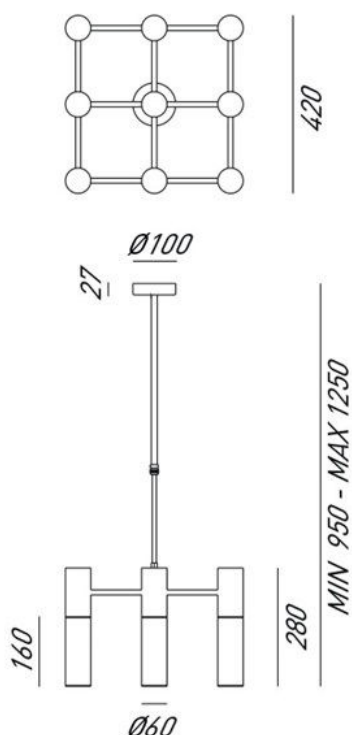
## ETOILE – 274.09.ONB MIRTA LANDO



Elegante e raffinata come la prima ballerina di un corpo di ballo: così si presenta la collezione di lampade da interno Étoile.

La collezione, disponibile con struttura in ottone naturale o ottone anticato e vetro borosilicato, è composta da sospensione, piantana, lampada tavolo e applique.

The Etoile collection of indoor lamps is as elegant and sophisticated as the principal dancer of a ballet company. Available with structure in natural or antique-effect brass and pyrex glass, the collection comprises a suspension lamp, floor lamp, table lamp and wall lamp.



**Tipologia:** SOSPENSIONE

**Type:** PENDANT LIGHT

**Ambiente / Environment**  
INDOOR

**Materiale:** OTTONE NATURALE  
**Material:** NATURAL BRASS

**Finitura / Colore:** OTTONE NATURALE  
**Finishing / Color:** NATURAL BRASS

**Fonte luminosa – Lighting Souce:**  
G9 9XMAX 25W

**Voltaggio – Voltage**  
240V

**Classe Energetica – Energetic Class**  
A++/E

**PROTEZIONE IP – IP PROTECTION**  
IP20

**PESO – WEIGHT**  
10Kg

Lampadina non inclusa  
Light bulb not included

