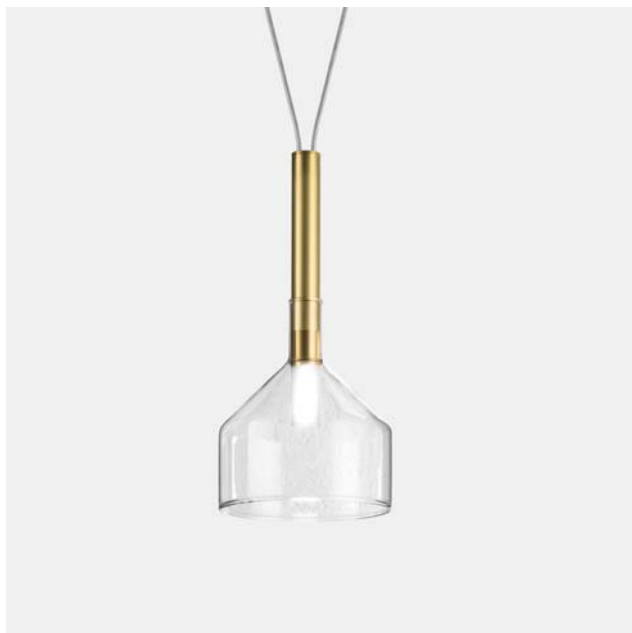
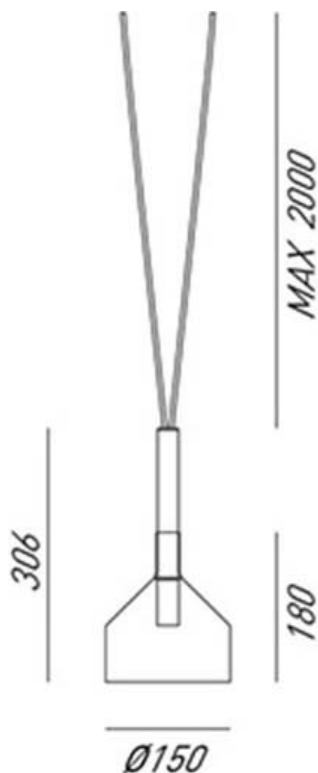


## ALCHIMIA – 277.12.ONT BROGLIATOTRAVERSO



Un gioco di proporzioni ed accostamenti, di dimensioni, di materiali e di forme che danno vita a lampade in ottone naturale o anticato e vetro trasparente, delicate e raffinate. Una famiglia di lampade da comporre per rendere unico un ambiente, generando uno spazio nello spazio: il risultato finale è appunto una questione di alchimia.

An interplay of proportions and combinations, of dimensions, materials and shapes gives life to delicate refined lamps made of natural or antique-effect brass and transparent or smoked glass. A collection of lamps to put together to make an environment unique, creating a space in space: the end result is precisely a matter of alchemy.



**Tipologia:** SOSPENSIONE

**Type:** PENDANT LIGHT

**Ambiente / Environment**  
INDOOR

**Materiale:** OTTONE - VETRO  
**Material:** BRASS - GLASS

**Finitura / Colore:** OTTONE NATURALE  
**Finishing / Color:** NATURAL BRASS

**Fonte luminosa – Lighting Souce:**  
1xMax 25W G9

**Voltaggio – Voltage**  
240V

**Classe Energetica – Energetic Class**  
A++/E

**PROTEZIONE IP – IP PROTECTION**  
IP20

**PESO – WEIGHT**  
2Kg

Lampadina non inclusa  
Light bulb not included

