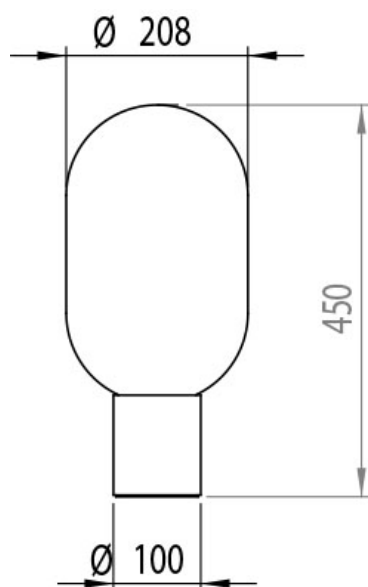


## BLOOM – 279.03.G MATTEO ZORZENONI



BLOOM ricorda la preziosità delle bottiglie di profumo antiche e la forma dei diffusori orientali di essenze. A seconda del vetro e della fonte luminosa prescelta, l'effetto può essere più ovattato o sensuale. La magia dell'oggetto si sprigiona sia dal pezzo singolo che dalla combinazioni di più varianti. La linea si compone di lampade a sospensione e da tavolo disponibili sia con luce a LED che alogena. Il vetro è grigio (G) con lavorazione Balloton anche in versione satinata (S).

BLOOM recalls the preciousness of old perfume bottles and the shape of oriental diffusers. Depending on the chosen type of glass and light source, the effect can be more intimate or sensual. The object releases its magic both as an individual piece or in a combination of elements. The range consists of pendant and table lamps available with LED or halogen lighting. The grey (G) Balloton glass is also available with a satin finishing (S).



**Tipologia:** TAVOLO  
**Type:** TABLE LIGHT

**Ambiente / Environment**  
INDOOR

**Materiale:** OTTONE - VETRO  
**Material:** BRASS - GLASS

**Finitura / Colore:** OTTONE NATURALE - GRIGIO  
**Finishing / Color:** NATURAL BRASS - GREY

**Fonte luminosa – Lighting Souce:**  
1 X MAX 77W E27

**Voltaggio – Voltage**  
240V

**Classe Energetica – Energetic Class**  
A++ /E

**PROTEZIONE IP – IP PROTECTION**  
IP20

**PESO – WEIGHT**  
6Kg

Lampadina non inclusa  
Light bulb not included

